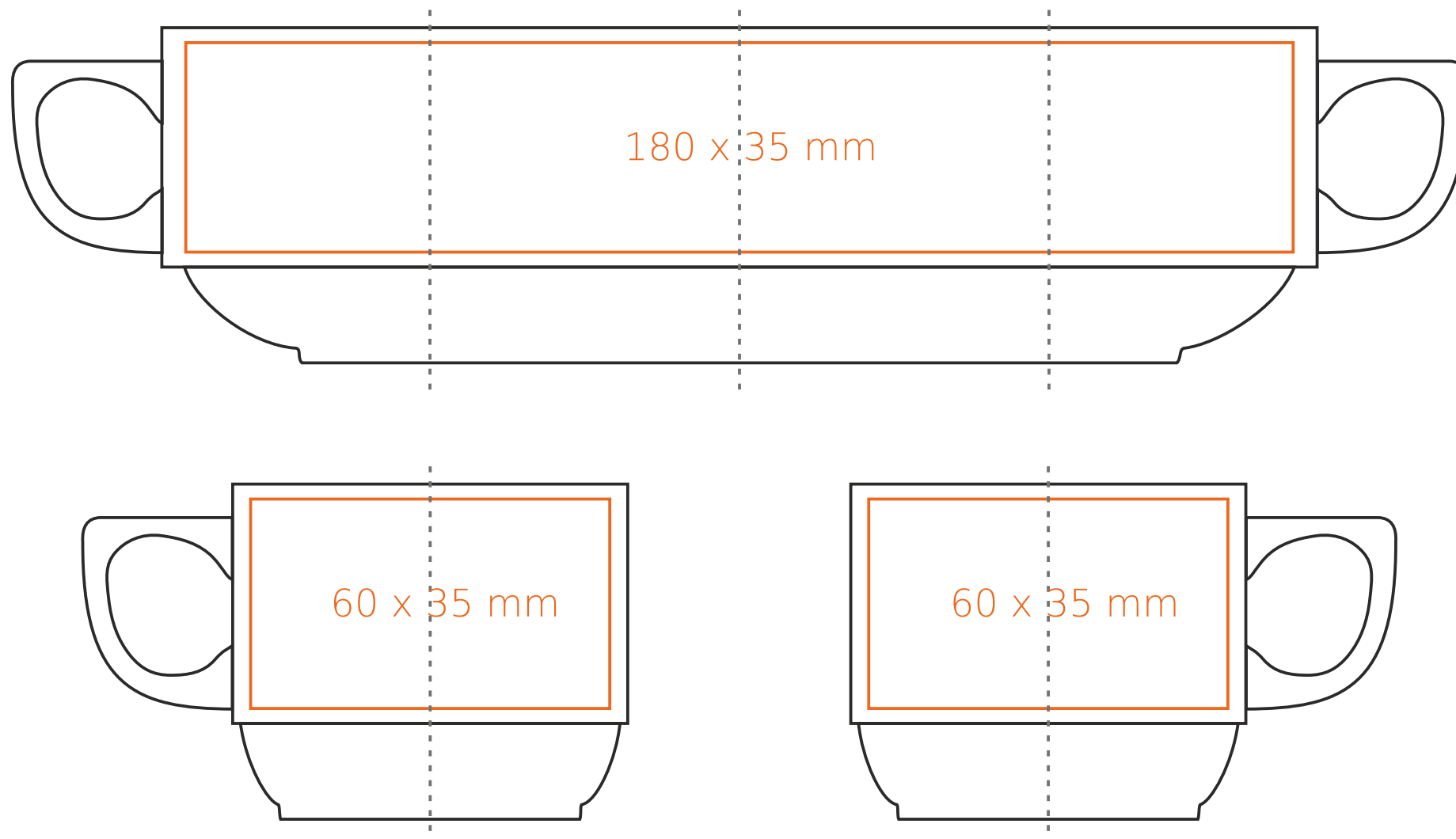
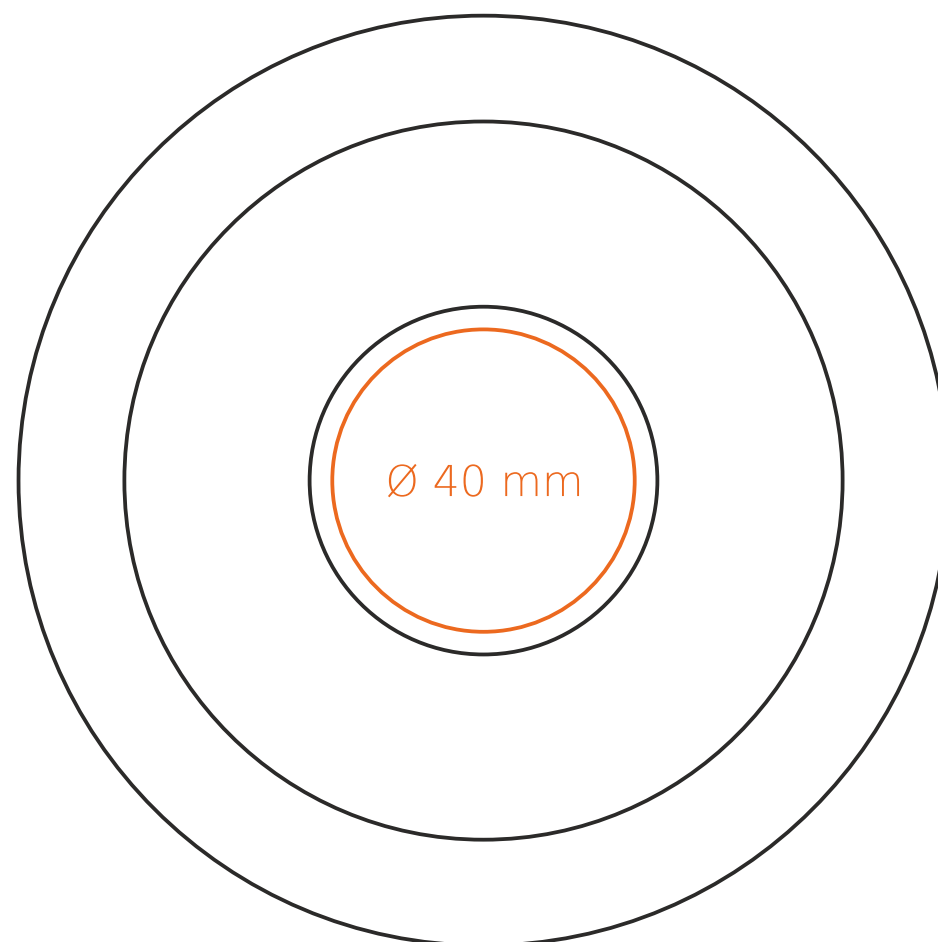


C/224 **Praktik**

100 ml / h: 56 mm / Ø 66 mm



piattino Ø 123 mm



Stampa interna
Stampa sul fondo interno

- 25 x 10 mm
- Ø 20 mm

*Nel caso di progetti per la stampa a transfer oltre l'area di stampa standard, si prega di contattare il nostro ufficio commerciale.

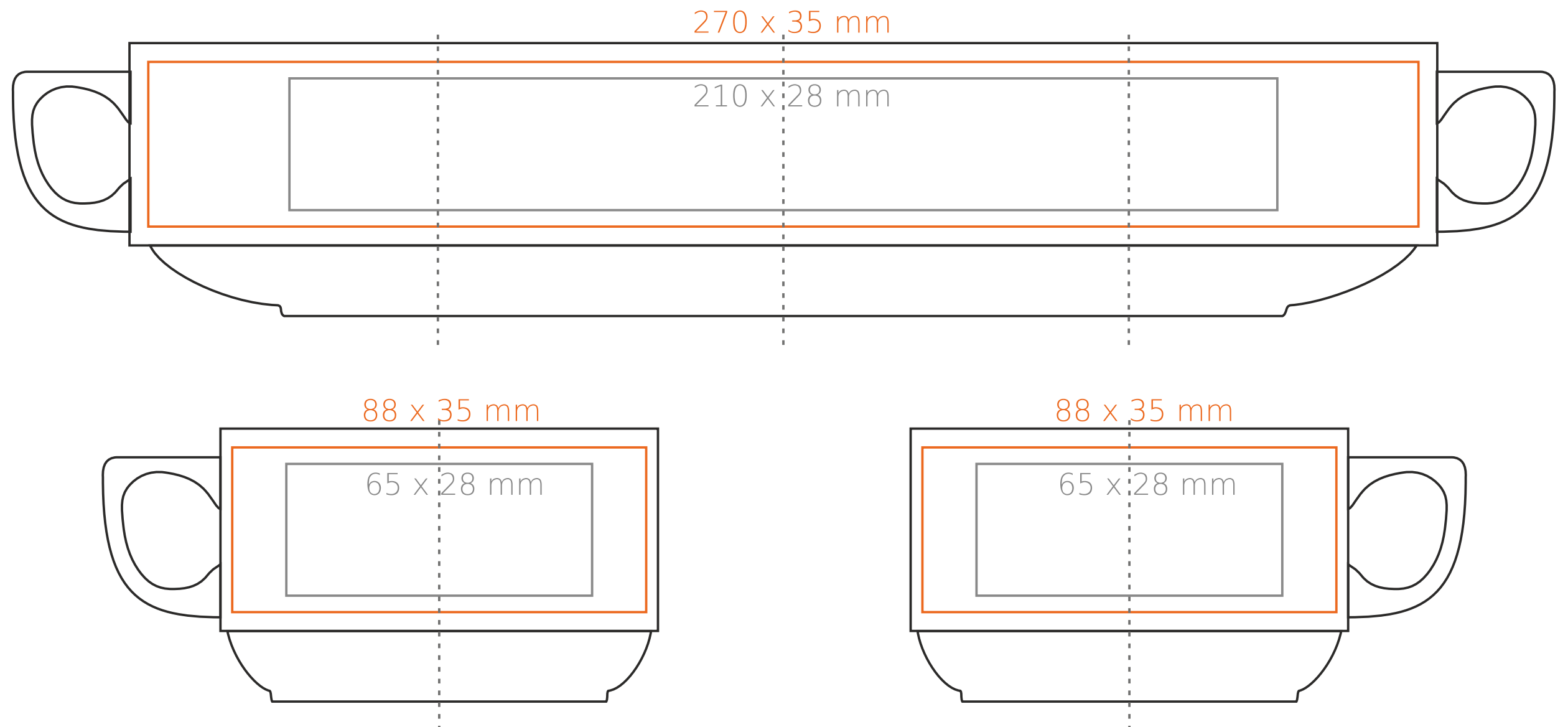
[Come preparare il materiale di stampa?](#)

significato

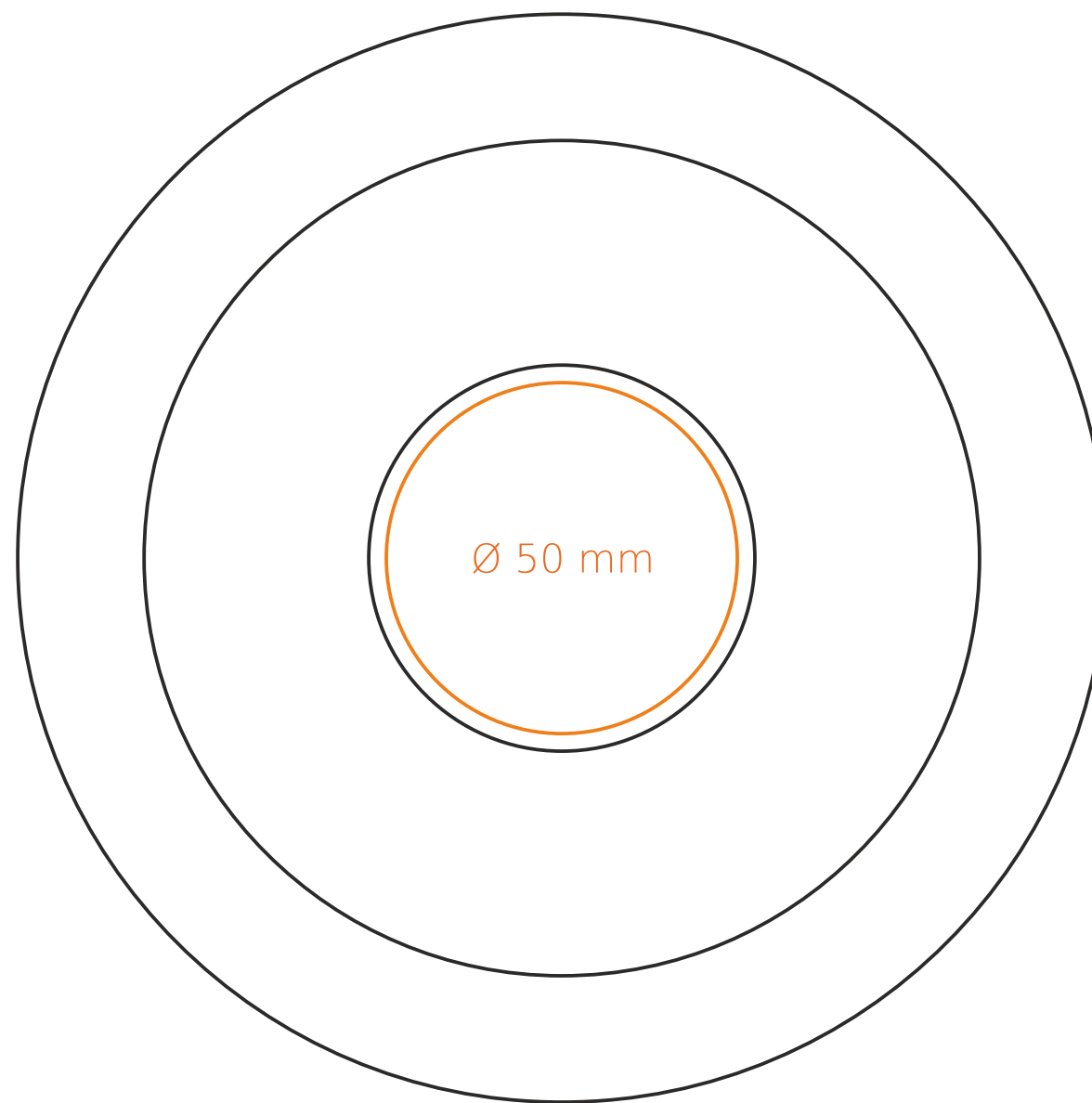
— Stampa a Transfer
— Sensitive Touch

C/224 **Praktik**

250 ml / h: 58 mm / Ø 93 mm



piattino Ø 155 mm



Stampa interna
Stampa sul fondo interno

- 50 x 15 mm
- Ø 45 mm

*Nel caso di progetti per la stampa a transfer oltre l'area di stampa standard, si prega di contattare il nostro ufficio commerciale.

[Come preparare il materiale di stampa?](#)

significato

— Stampa a Transfer
— Sensitive Touch
— Stampa Diretta